

アンケート集計結果(小規模多機能型)

設問1 職員は、家族の困っていること、不安、求めていること等の話をよく聞いていますか？

2014年度

		1	2	3	4	5	計
回答内訳	人	180	65	6	1	2	254
構成比	%	70.9%	25.6%	2.4%	0.4%	0.7%	100.0%

2013年度

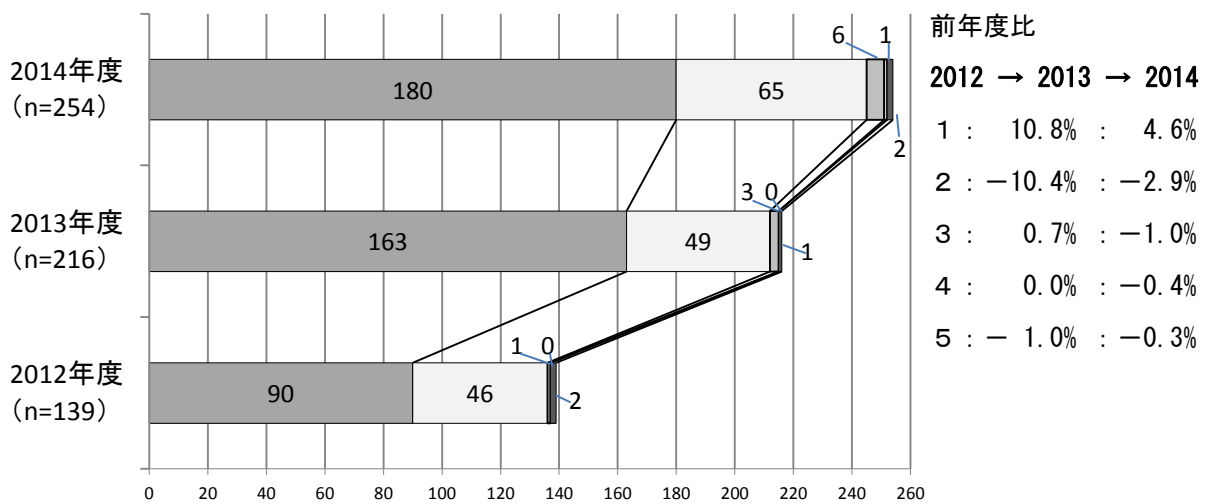
		1	2	3	4	5	計
回答内訳	人	163	49	3	0	1	216
構成比	%	75.5%	22.7%	1.4%	0.0%	0.4%	100.0%

2012年度

		1	2	3	4	5	計
回答内訳	人	90	46	1	0	2	139
構成比	%	64.7%	33.1%	0.7%	0.0%	1.5%	100.0%

回答

- 1 : よく聞いてくれる
 2 : まあ聞いてくれる
 3 : あまり聞いてくれない
 4 : 全く聞いてくれない
 5 : 無回答



設問2 事業所から、暮らしぶりや健康状態、金銭管理、職員の異動等の報告がありますか？

2014年度

		1	2	3	4	5	計
回答内訳	人	164	71	7	4	8	254
構成比	%	64.6%	28.0%	2.8%	1.5%	3.1%	100.0%

2013年度

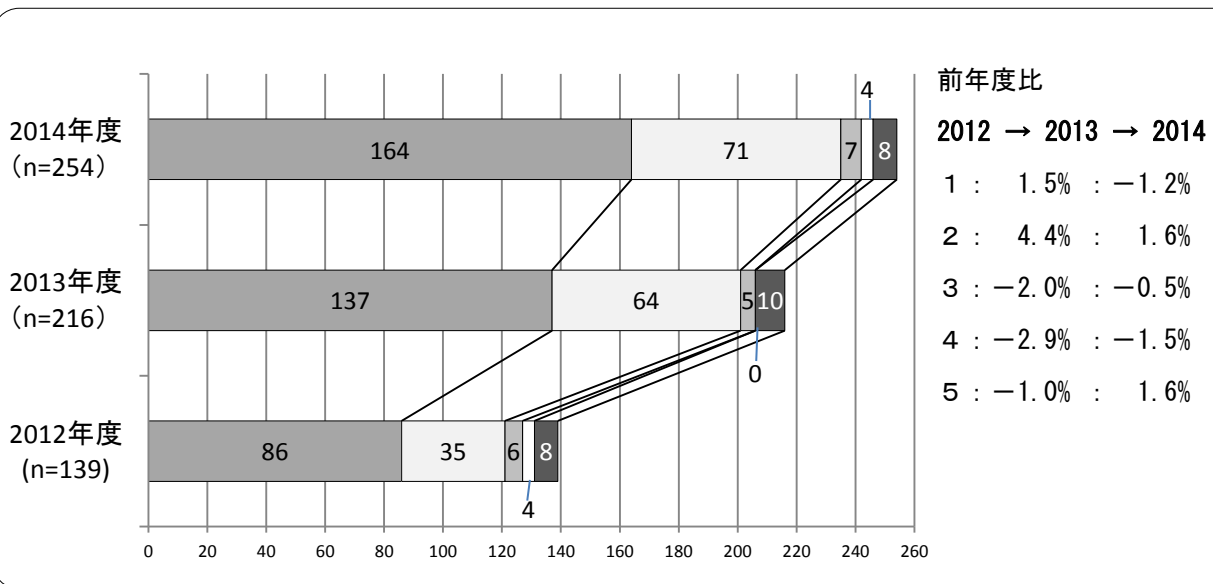
		1	2	3	4	5	計
回答内訳	人	137	64	5	0	10	216
構成比	%	63.4%	29.6%	2.3%	0.0%	4.7%	100.0%

2012年度

		回答	1	2	3	4	5	計
回答内訳	人		86	35	6	4	8	139
構成比	%		61.9%	25.2%	4.3%	2.9%	5.7%	100.0%

回答

- 1 : よくある
- 2 : ときどきある
- 3 : ほとんどない
- 4 : 全くない
- 5 : 無回答



設問3 職員は、介護計画を、家族に分りやすく説明し、一緒に内容に関する話し合いをしていますか？

2014年度

		1	2	3	4	5	計
回答内訳	人	197	36	14	0	7	254
構成比	%	77.6%	14.2%	5.5%	0.0%	2.7%	100.0%

2013年度

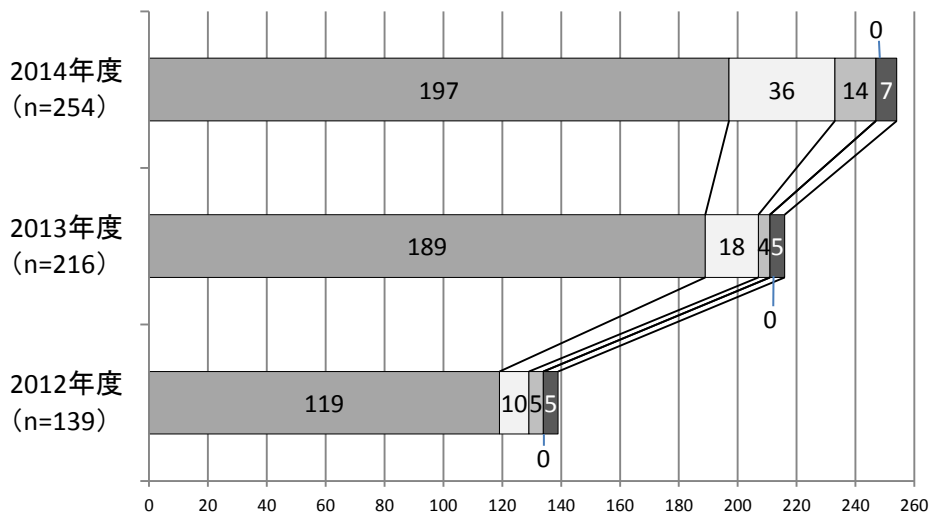
		1	2	3	4	5	計
回答内訳	人	189	18	4	0	5	216
構成比	%	87.5	8.3	1.9	0.0	2.3	100.0

2012年度

		1	2	3	4	5	計
回答内訳	人	119	10	5	0	5	139
構成比	%	85.6	7.2	3.6	0.0	3.6	100.0

回答

- 1 : 説明を受け一緒に話し合っている
 2 : 説明は受けたが話し合っていない
 3 : 説明も話し合いもない
 4 : 空欄



前年度比

2012 → 2013 → 2014

- 1 : 1.9% : 9.9%
 2 : 1.1% : -5.9%
 3 : -1.7% : -3.6%
 4 : 0.0% : 0.0%
 5 : -1.3% : -0.4%

設問4 職員は、本人の思いや願い、要望等を分かってくれていると思いますか？

2014年度

		1	2	3	4	5	計
回答内訳	人	116	117	8	11	2	254
構成比	%	45.7	46.1	3.1	4.3	0.8	100.0

2013年度

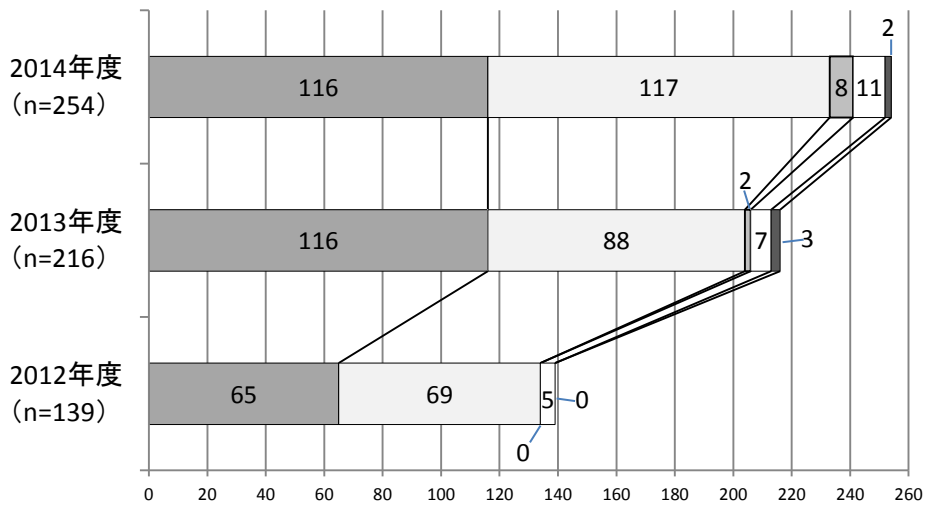
		1	2	3	4	5	計
回答内訳	人	116	88	2	7	3	216
構成比	%	53.7%	40.7%	0.9%	3.3%	1.4%	100.0%

2012年度

		1	2	3	4	5	計
回答内訳	人	65	69	0	5	0	139
構成比	%	46.8	49.6	0.0	3.6	0.0	100.0

回答

- 1 : よく理解している
- 2 : まあ理解している
- 3 : 理解していない
- 4 : わからない
- 5 : 無回答



前年度比
2012 → 2013 → 2014

- 1 : 6.9% : 8.0%
- 2 : -8.9% : -5.4%
- 3 : 0.9% : -2.2%
- 4 : -0.3% : -1.0%
- 5 : 1.4% : 0.6%

設問5 職員は、家族や本人の時々々の状況や要望に合わせて、柔軟な対応をしていますか？

2014年度

		1	2	3	4	5	計
回答内訳	数	179	71	2	1	1	254
構成比	%	70.5%	28.0%	0.8%	0.4%	0.3%	100.0%

2013年度

		1	2	3	4	5	計
回答内訳	数	162	52	1	0	1	216
構成比	%	75.0%	24.1%	0.5%	0.0%	0.4%	100.0%

2012年度

		1	2	3	4	5	計
回答内訳	数	97	39	1	0	2	139
構成比	%	69.8	28.1	0.7	0.0	1.4	100.0

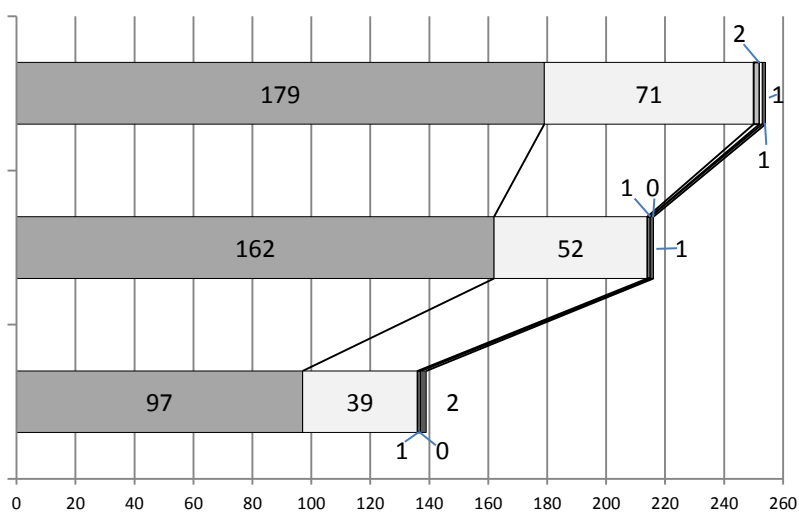
回答

- 1 : よく対応してくれる
 2 : まあ対応してくれる
 3 : あまり対応してくれない
 4 : 全く対応してくれない
 5 : 無回答

2014年度
(n=254)

2013年度
(n=216)

2012年度
(n=139)



前年度比

2012 → 2013 → 2014

- 1 : 5.2% : 4.5%
 2 : -4.0% : -3.9%
 3 : -0.2% : -0.3%
 4 : 0.0% : -0.4%
 5 : -1.0% : 0.1%

設問6 事業所のサービスで、本人の生き生きとした表情や姿が見られるようになりましたか？

2014年度

		1	2	3	4	5	計
回答内訳	人	115	96	11	25	7	254
構成比	%	45.3	37.8	4.3	9.8	2.8	100.0

2013年度

		1	2	3	4	5	計
回答内訳	人	121	65	9	14	7	216
構成比	%	56.0	30.1	4.2	6.5	3.2	100.0

2012年度

		1	2	3	4	5	計
回答内訳	人	85	35	7	7	5	139
構成比	%	61.2	25.2	5.0	5.0	3.6	100.0

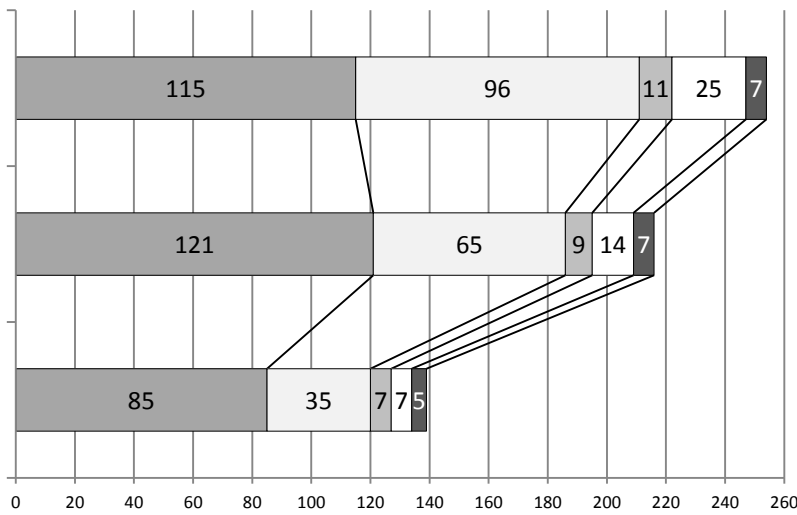
回答

- 1 : よく見られる
 2 : ときどき見られる
 3 : ほとんど見られない
 4 : わからない
 5 : 無回答

2014年度
(n=254)

2013年度
(n=216)

2012年度
(n=139)



前年度比

2012 → 2013 → 2014

- 1 : -5.2% : 10.7%
 2 : 4.9% : -7.7%
 3 : -0.8% : -0.1%
 4 : 1.5% : -3.3%
 5 : -0.4% : 0.4%

設問7 本人は、職員に支援されながら、戸外の行きたいところへ出かけていきますか？

2014年度

		1	2	3	4	5	計
回答内訳	人	45	109	54	30	16	254
構成比	%	17.7	42.9	21.3	11.8	6.3	100.0

2013年度

		1	2	3	4	5	計
回答内訳	人	48	88	45	30	5	216
構成比	%	22.2%	40.7%	20.8%	13.9%	2.4%	100.0%

2012年度

		1	2	3	4	5	計
回答内訳	人	26	64	20	24	5	139
構成比	%	18.7	46.0	14.4	17.3	3.6	100.0

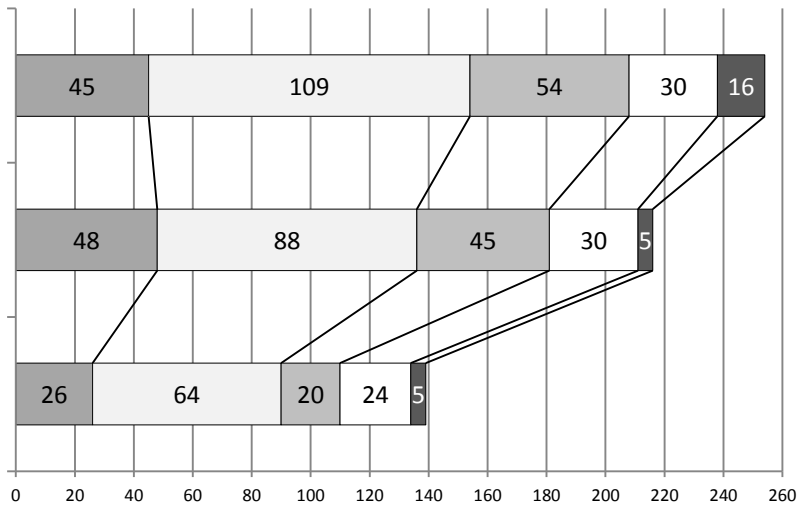
回答

- 1 : よく出かけている
 2 : ときどき出かけている
 3 : ほとんど出かけていない
 4 : わからない
 5 : 無回答

2014年度
(n=254)

2013年度
(n=216)

2012年度
(n=139)



前年度比

2012 → 2013 → 2014

- 1 : 3.5% : 4.5%
 2 : -5.3% : -2.2%
 3 : 6.4% : -0.5%
 4 : -3.4% : 2.1%
 5 : -1.2% : -3.9%

設問8 事業所のサービスで、健康面や医療面、安全面について心配な点はないですか？

2014年度

		1	2	3	4	5	計
回答内訳	人	91	121	35	4	3	254
構成比	%	35.8	47.6	13.8	1.6	1.2	100.0

回答

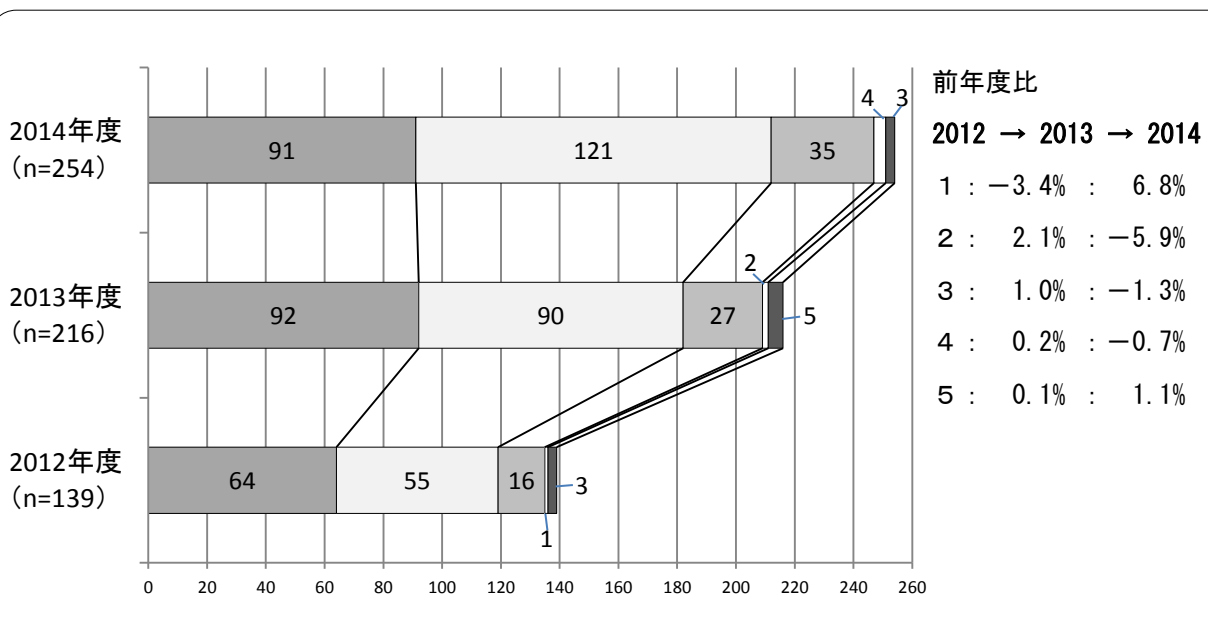
- 1 : 全くない
 2 : あまりない
 3 : 少しある
 4 : 大いにある
 5 : 無回答

2013年度

		1	2	3	4	5	計
回答内訳	人	92	90	27	2	5	216
構成比	%	42.6	41.7	12.5	0.9	2.3	100.0

2012年度

		1	2	3	4	5	計
回答内訳	人	64	55	16	1	3	139
構成比	%	46.0	39.6	11.5	0.7	2.2	100.0



設問9 通いの場やグループホームは、家族が気軽に行きやすい雰囲気ですか？

2014年度

		1	2	3	4	5	計
回答内訳	人	126	113	9	2	4	254
構成比	%	49.6	44.5	3.5	0.8	1.6	100.0

2013年度

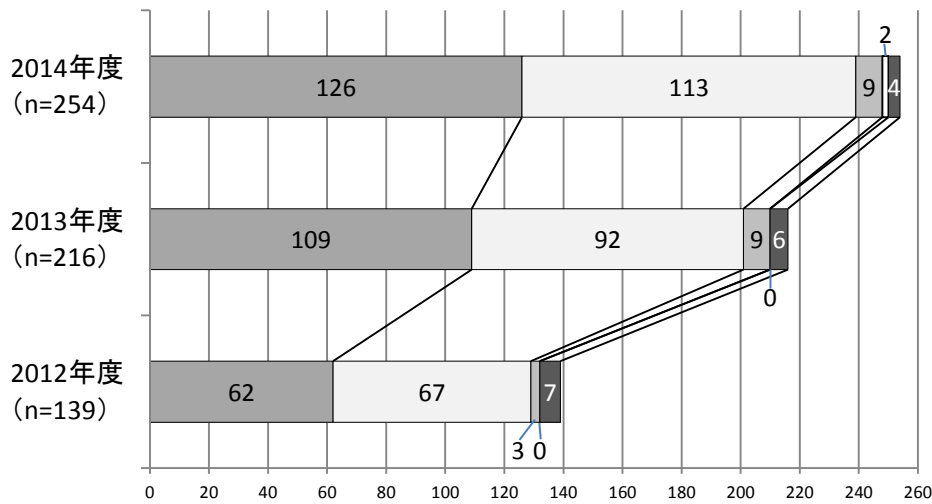
		1	2	3	4	5	計
回答内訳	人	109	92	9	0	6	216
構成比	%	50.5%	42.6%	4.2%	0.0%	2.7%	100.0%

2012年度

		1	2	3	4	5	計
回答内訳	人	62	67	3	0	7	139
構成比	%	44.6	48.2	2.2	0.0	5.0	100.0

回答

- 1 : 大変行きやすい
- 2 : まあ行きやすい
- 3 : 行きづらい
- 4 : とても行きづらい
- 5 : 無回答



設問10 家族から見て、職員は生き生きと働いているように見えますか？

2014年度

		1	2	3	4	5	計
回答内訳	人	186	37	3	0	28	254
構成比	%	73.2	14.6	1.2	0.0	11.0	100.0

2013年度

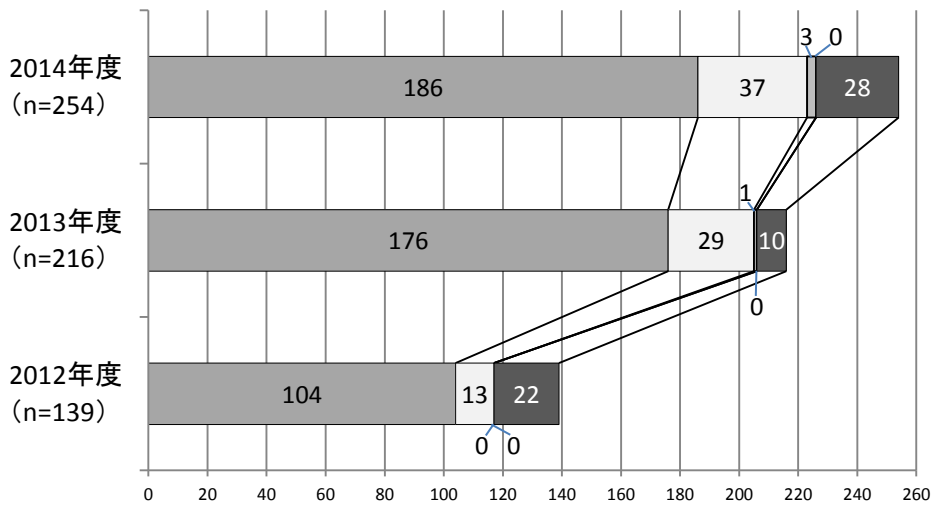
		1	2	3	4	5	計
回答内訳	人	176	29	1	0	10	216
構成比	%	81.5	13.4	0.5	0.0	4.6	100.0

2012年度

		1	2	3	4	5	計
回答内訳	人	104	13	0	0	22	139
構成比	%	74.8	9.4	0.0	0.0	15.8	100.0

回答

- 1 : 全ての職員が
生き生きしている
- 2 : 一部の職員のみ
生き生きしている
- 3 : 生き生きしている職員は
いない
- 4 : 空欄



前年度比

2012 → 2013 → 2014

- 1 : 6.7% : 8.3%
- 2 : 4.0% : -1.2%
- 3 : 0.5% : -0.7%
- 4 : 0.0% : 0.0%
- 5 : -11.2% : -6.4%

設問11 家族から見て、本人は今のサービスに満足していると思いますか？

2014年度

		1	2	3	4	5	計
回答内訳	人	163	58	12	18	3	254
構成比	%	64.2	22.8	4.7	7.1	1.2	100.0

2013年度

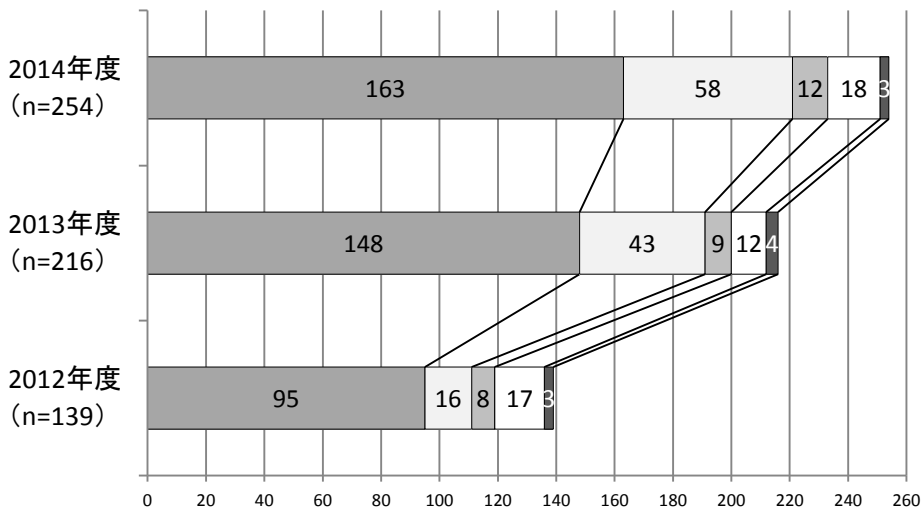
		1	2	3	4	5	計
回答内訳	人	148	43	9	12	4	216
構成比	%	68.5%	19.9%	4.2%	5.6%	1.8%	100.0%

2012年度

		1	2	3	4	5	計
回答内訳	人	95	16	8	17	3	139
構成比	%	68.3	11.5	5.8	12.2	2.2	100.0

回答

- 1：満足していると思う
 2：どちらともいえない
 3：不満があると思う
 4：わからない
 5：無回答



設問12 家族として、今のサービスに満足していますか？

2014年度

		1	2	3	4	5	計
回答内訳	数	129	107	14	1	3	254
構成比	%	50.8	42.1	5.5	0.4	1.2	100.0

2013年度

		1	2	3	4	5	計
回答内訳	数	123	82	5	1	5	216
構成比	%	56.9	38.0	2.3	0.5	2.3	100.0

2012年度

		1	2	3	4	5	計
回答内訳	数	67	65	4	1	2	139
構成比	%	48.2	46.8	2.9	0.7	1.4	100.0

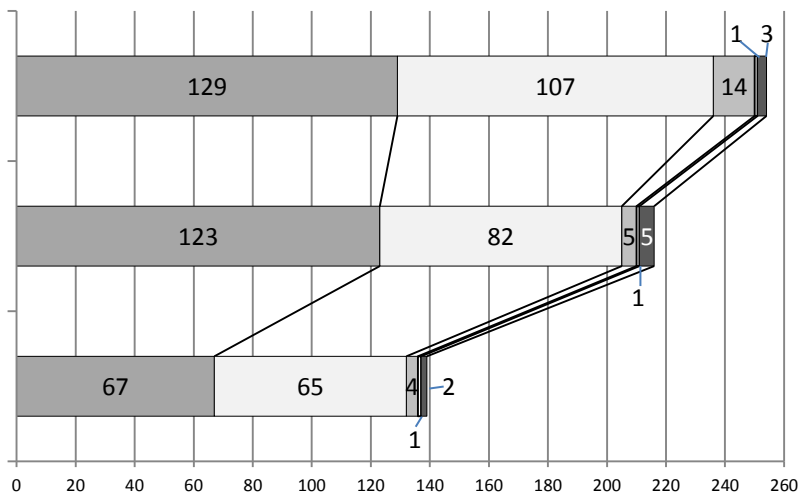
回答

- 1 : 大変満足している
- 2 : まあ満足している
- 3 : 少し不満がある
- 4 : 大いに不満がある
- 5 : 無回答

2014年度
(n=254)

2013年度
(n=216)

2012年度
(n=139)



前年度比

2012 → 2013 → 2014

- 1 : 8.7% : 6.1%
- 2 : -8.8% : -4.1%
- 3 : -0.6% : -3.2%
- 4 : -0.2% : 0.1%
- 5 : 0.9% : 1.1%